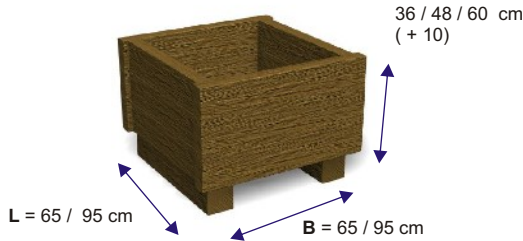


**D**

**Blumenkästen ROTTERDAM Basic**



ohne Fußbalken without supports

65 x 65 x 36	43 kg
65 x 65 x 48	54 kg
65 x 65 x 60	66 kg
95 x 95 x 48	83 kg
95 x 95 x 60	101 kg

mit Fußbalken with supports

65 x 65 x 47	53 kg
65 x 65 x 59	64 kg
65 x 65 x 71	76 kg
95 x 95 x 59	105 kg
95 x 95 x 71	123 kg

**Beschreibung**

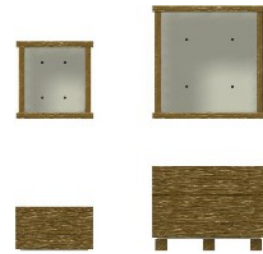
Der Blumenkasten ist aufgebaut aus Brettern von 4 x 12 cm, welche an den Enden rechtwinklig zueinander befestigt werden. Der Boden besteht aus einer 10 Millimeter dicken Kunststoffplatte, die mit Drainagelöchern versehen ist. Bei dem Modell, mit dem Fußbalken als Option, wird die Bodenplatte durch den Fußbalken selbst unterstützt.

**Verfügbare Bepflanzungstiefe:**

Modelle ohne Fußbalken = Höhe - 1 cm  
Modelle mit Fußbalken als Option = Höhe - 11 cm

**UK**

**flower boxes ROTTERDAM Basic**



**Description**

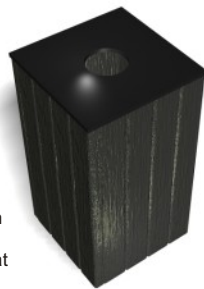
The planter is made of 4 x 12 cm boards, mounted together at the ends at right angles. The bottom is made up of a 10 mm thick recycled sheet, provided with drainage holes. In the model with optional supports, the bottom plate is supported by the supports.

**useful planting depth :**

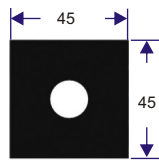
models without supports = height - 1 cm  
models with optional supports = height - 11 cm

**D**

**Abfallbehälter SIRIUS Basic**



+/- 45 kg



(mit inneren Eimer : 53 kg)

**Description:**

Square litterbin made up of 3,5 x 10,5 cm boards with a hinged lid with lock and key on top. The lid is provided with a round opening of 12 cm diam. The inside of the litterbin is provided with a hard elastic for attaching a plastic bag. Optionally, the litterbin can be equipped with a 70 L galvanised inner bin.

**Anchorage:**

The litterbin is provided underneath with a 12 mm hole for mounting a spindle (M12, 50 cm) for concrete anchorage.

Cf. separate schedule on anchorage.

(with inner bin : 53 kg)

**UK**

**litterbin SIRIUS Basic**

**Beschreibung:**

Viereckiger Abfallbehälter der aus Planken von 3,5 x 10,5 cm aufgebaut ist, ausgestattet mit einem schmierenden Deckel samt Schloss und Schlüssel. In dem Deckel ist eine runde Öffnung nur mit einem Durchmesser von 12 cm vorgesehen. Der Abfallbehälter hat auf der Innenseite einen Ring aus Hartplastik, an dem ein Kunststoffbeutel befestigt werden kann. Als Option kann der Abfallbehälter mit einem inneren Eimer aus galvanisierten Stahl von 70 L ausgestattet werden.

**Verankerung:**

Der Abfallbehälter ist an der Unterseite mit einem Loch von 12 mm versehen, mittelst dem er mit einer Drahtstange (M12, 50 cm) an einer Betonverankerung befestigt werden kann.

Bitte sehen Sie auch die getrennte Anlage für Bodenverankerungen.

**Eigenschaften / Material / Aussehen / Instandhaltung**

Die Balken sind aus wiederverwertetem Kunststoff von hoher Qualität hergestellt, deren Masse durchgehend gefärbt ist: d.h. das Material ist dauerhaft, wetterbeständig, wartungsarm, verrottungsbeständig und wiederverwertbar. Befestigungsmaterial und Teile aus Metall sind verzinkt. Die Oberfläche weist keine Unebenheiten auf, hat eine gleichmäßige Farbe und hat eine geäderte, leicht glänzende Struktur.

schwarz	grau	braun	grün
black	gray	brown	green

**properties / material / look / maintenance**

The boards are made of high quality recycled plastic, coloured throughout : durable, weather-resistant, low maintenance, rotproof, recyclable. All metal fixing materials and parts are galvanised. The surface is knot free, evenly coloured and shows a faced, slightly shining structure.