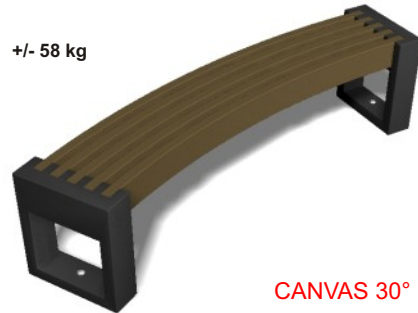


+/- 58 kg



CANVAS 30°

D

UK

Beschreibung

Bank ohne Lehne, aufgebaut aus 2 schwarzen Füßen mit Ausschnitten in denen 5 gekrümmte Bretter 4 x 12 x 180 cm versenkt gestellt werden. Die Füße bestehen aus ein Stück und haben ein rechtes, karges Design. Der Sitzbereich besteht aus 5 Bretter die in die Füßen befestigt werden mit einem 30 mm Zwischenraum. Die Bretter sind derart gekrümmt das die Füße sich in einem 30° Winkel auf den Boden gegenübersehen. Die Bretter werden mit einem geschraubten Metallprofil verbunden damit der Zwischenraum behalten bleibt.

Verankerung

Am besten verankert man die Füße mittels Gewindestangen und Sicherungsmutter aus Edelstahl. Die Füße sind zu diesem Zweck mit Löchern ausgerüstet deren Abstand immer gemessen werden soll bevor man die Löcher in den Boden bohrt, da Abweichungen immer möglich sind. Als Alternative kann der Bank mit Augenschrauben verankert werden. Mittels Rundkopfschrauben und Gewindestangen M12 (durch die Augenschrauben) kann der Bank in den Boden verankert werden. Bitte sehen Sie auch die getrennte Anlage für Bodenverankerungen.

Description

Bench without back made of 2 black legs with recesses in which 5 bended 4 x 12 x 180 cm boards are mounted countersunk. The black plastic legs are made in 1 piece and have an austere design. The seat is formed by 5 boards mounted in the legs with 30 mm interval. The boards are bended in a way that the legs are facing each other in a 30° angle and they are connected through a metal strip screwed underneath, in order to ensure the interval between the boards.

Anchorage

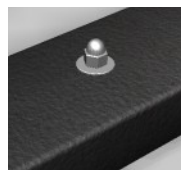
The legs, provided with holes, can be anchored through wire-bars and stainless steel lock nuts. As the distance between the legs may differ, this should be measured before determining the position of the holes in the ground. As an alternative the bench can be anchored by fixing eye bolts underneath the legs. Using round head screws and wire-bars M12 (through the eye bolts) the bench can be anchored in the ground. Cf. separate schedule on anchorage.

Cf. separate schedule on anchorage.



diam. 7,3 m

Gewindestange mit Sicherungsmutter



Wire bar with lock nut

Eigenschaften / Material / Aussehen / Instandhaltung

Die Balken sind aus wiederverwertetem Kunststoff von hoher Qualität hergestellt, deren Masse durchgehend gefärbt ist: d.h. das Material ist dauerhaft, wetterbeständig, wartungsarm, verrottungsbeständig und wiederverwertbar. Befestigungsmaterial und Teile aus Metall sind verzinkt. Die Oberfläche weist keine Unebenheiten auf, hat eine gleichmäßige Farbe und hat eine geäderte, leicht glänzende Struktur.

schwarz	grau
black	gray
braun	beige
brown	beige

properties / material / look / maintenance

The boards are made of high quality recycled plastic, coloured throughout : durable, weather-resistant, low maintenance, rotproof, recyclable. All metal fixing materials and parts are galvanized. The surface is knot free, evenly coloured and shows a faced, slightly shining structure.